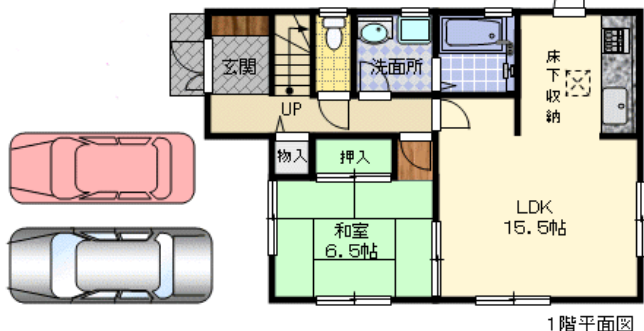


# お勧め!!新築戸建・中古戸建・土地情報!!

## 田原本町秦庄 1980万円

### 新築一戸建

外構費・消費税込み  
田原本南小学校徒歩4分



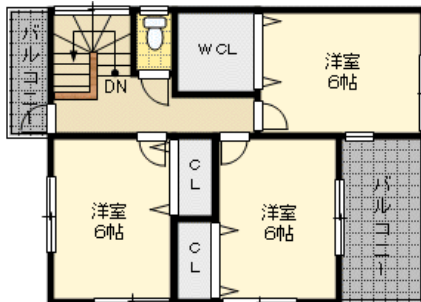
1階平面図

## 今年こそ 脱・賃貸宣言しよう!!

頭金 〇円 ボーナス払い 〇円  
月々のお支払いは

**58,465円**

※月々のお支払い金額は都市銀行 1 月金利、1.4%優遇で変動金利 1.275%ボーナス払いなしの 35 年ローン返済で計算したものです。



2階平面図

- 田原本町秦庄●近鉄樫原線笠縫駅徒歩3分●建物面積99.22㎡●土地面積164.61㎡(49.坪)●地目/宅地●用途地域/第一種住居地域●建蔽・容積60%/200%●設備/上水道・下水道・電気●建築条件なし●仲介
- 田原本町新町●近鉄樫原線田原本駅徒歩8分●土地面積165.38㎡(50.02坪)●地目/宅地●用途地域/第一種住居地域●建蔽・容積60%/200%●設備/上水道・下水道・電気●建築条件なし●仲介

## おすすめ☆建築条件なし売土地

### 新町 1600万円

50.02坪 田原本小学校徒歩3分  
スーパーおくやま徒歩4分

- 田原本町新町●近鉄樫原線田原本駅徒歩8分●土地面積165.38㎡(50.02坪)●地目/宅地●用途地域/第一種住居地域●建蔽・容積60%/200%●設備/上水道・下水道・電気●建築条件なし●仲介

### 秦庄 1280万円

40.00坪 販売代理につき仲介手数料不要!!  
田原本南小学校徒歩10分!!

- 田原本町秦庄●近鉄樫原線田原本駅徒歩10分/笠縫駅徒歩8分●土地面積132.23㎡(40坪)●地目/宅地●用途地域/第一種住居地域●建蔽・容積60%/200%●設備/上水道・下水道・電気●代理

### 三笠 1450万円

40.00坪 平野小学校徒歩14分  
スーパーおくやま徒歩3分

- 田原本町三笠●近鉄樫原線田原本駅徒歩12分●建物面積94.77㎡●土地面積130.10㎡(40坪)●地目/宅地●用途地域/第一種中高層住居専用地域●建蔽・容積60%/200%●設備/上水道・下水道・電気●仲介

## 田原本町薬王寺 1700万円

### 中古一戸建

クーラー付きで即入居可!  
駐車スペース3台可!



1階平面図

2階平面図

- 田原本町薬王寺●近鉄樫原線 田原本駅徒歩15分●土地面積102.65㎡(約31.05坪)●建物面積109.31㎡●平成8年5月建築●第一種住居地域●建ぺい率/容積率60%/200%●木造2階建て●水道・電気・LPG・浄化槽●引渡 即時●仲介

## 樫原市十市町 2380万円

### 新築一戸建

南向き・消費税込  
前道路幅6.3m



1階平面図

2階平面図

- 樫原市十市町●近鉄樫原線新ノ口駅徒歩11分●建物面積99.63㎡●土地面積130.19㎡(39.38坪)●地目/宅地●用途地域/工業地域●建蔽・容積60%/200%●設備/上水道・下水道・個別プロパン●外構費、消費税込み●引渡/平成22年2月下旬予定●建築確認番号/第09確認建築財なら中1009号●仲介

## マイホームへ第一歩を進んでみませんか? 脱・賃貸宣言

（有）キノハウジングの営業の木村です。  
初めて不動産を購入する時って不安ですよね!最近では特にローンの相談が多くなってきました。自分の財産にならない毎月の家賃は確かにモッタイナイです。今こそ、夢のマイホームへ最初の一步として、私と一緒に住宅ローンの相談から始めてみませんか?  
**当社は決してしつこい営業は致しません!**  
ですので、不動産の事ならお気軽にお問合せください!



担当  
木村

※仲介物件には表示価格の他に規定の仲介手数料が必要です。仲介手数料には別途消費税が必要です。  
※物件は平成22年1月15日現在のものです。売却済み場合はご了承下さい。広告有効期限 平成22年1月31日

(社) 奈良県宅地建物取引業協会会員 宅建免許 奈良県知事 (1) 第3718号 建設業許可 奈良県(般-17)第14807号



キノハウジング

検索

<http://www.kino-re.com>

情報満載!ぜひアクセスを!!

戸建情報・土地情報・マンション情報・外断熱や家の構造について

有限会社キノハウジング  
0744-26-0055  
樫原市石原田町341-8